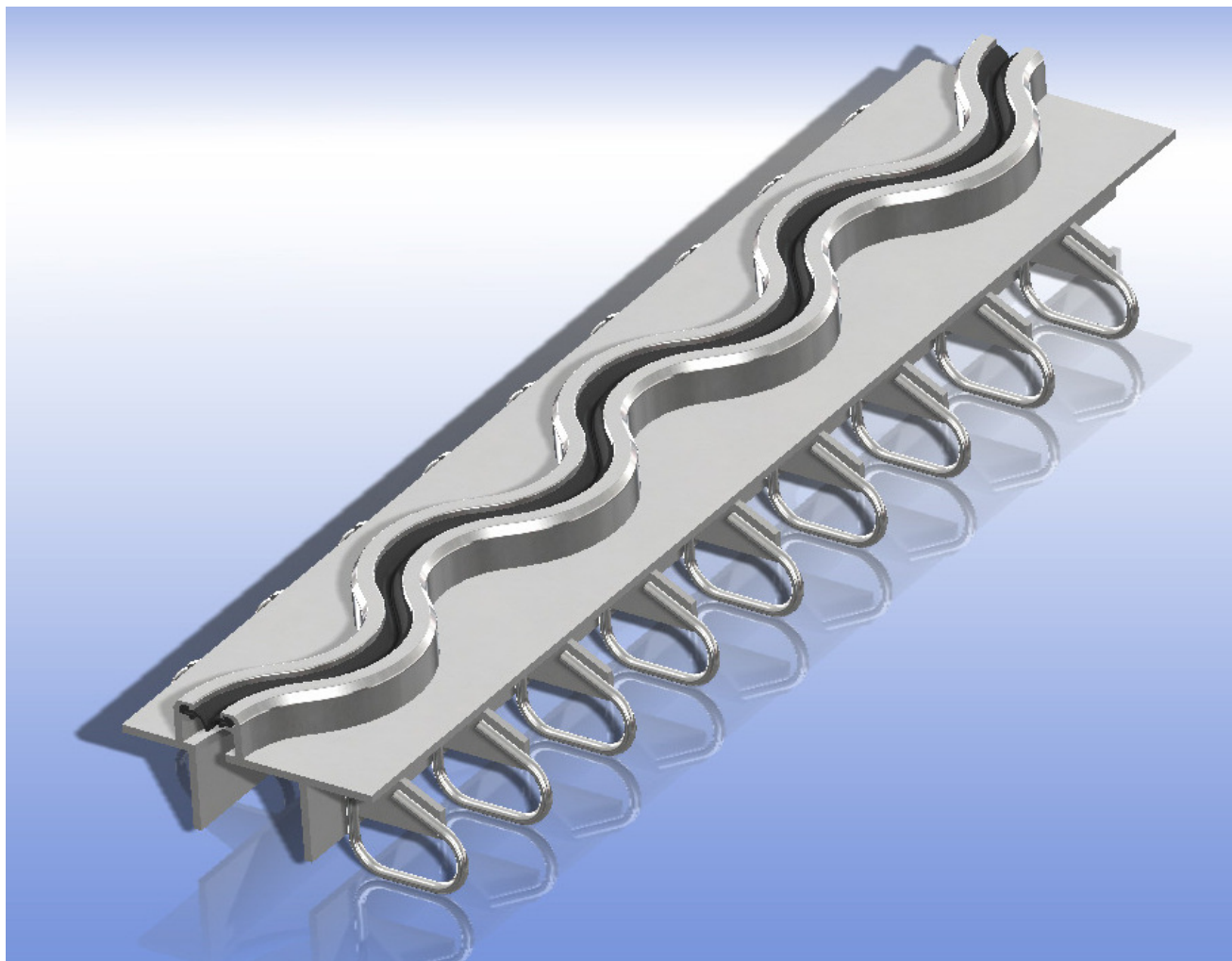


## MAURER Bølgeprofil

Nr. 65.55

Bølgerandprofil type XW1 er et bølgeformet kloprofil til MAURER Dilatationsfuger.

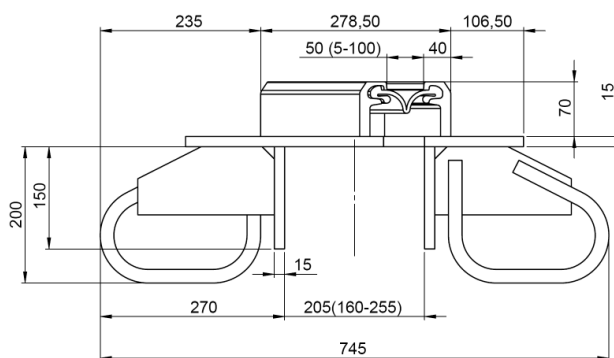


### Det nye Bølgeprofil type XW1:

- har spaltevidde op til 100 mm - som XL1.
- er støjdæpende - som XL1.
- er vedligeholdelsesfri - som standard Maurerfuger.

Videreudviklingen af Maurers standard enprofilerede dilatationsfuger forbinder det relativt simple konstruktionsprincip af de kendte dilatationsfuger (2 randprofiler med 1 tætningsbånd) med XL1's fordele (reduceret støjudvikling og op til 100 mm spaltevidde).

I stedet for påskruede støjdæpende plader, så består XW1 af sinusbølgeformede randprofiler der har direkte forbindelse til konstruktionsbetonen.

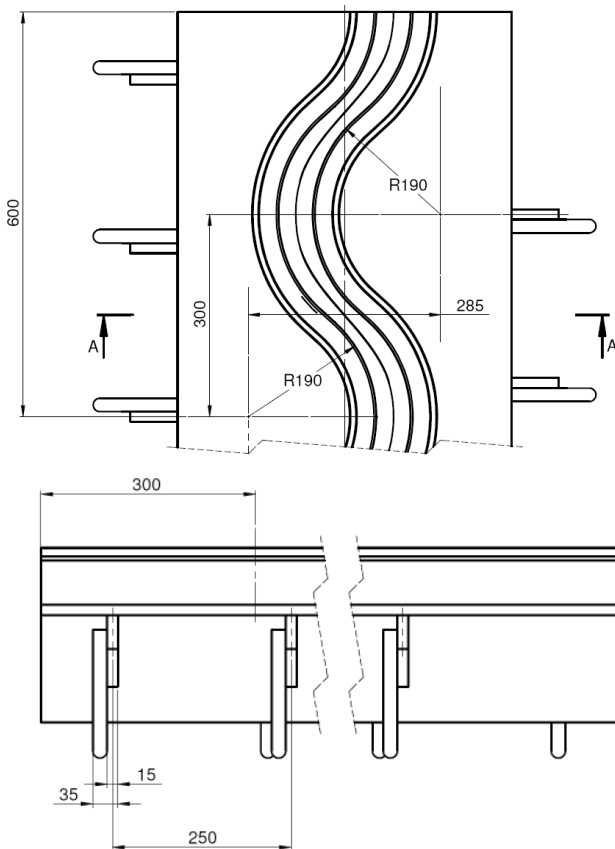


## MAURER Bølgeprofil

Ud over de fra XL1 kendte fordele, som selvrensende og dermed vedligeholdelsesfri, bevægelser op til 95 mm (5 - 100 mm) og reduceret støjpåvirkning af omgivelserne, kan XW1 tilbyde følgende fordele:

- Ingen retlinet anslagskant.
- Ingen påskruede støjdæmpende foranstaltninger - og ingen begrænsning af fugespaltens selvrensende effekt.
- Skrueforbindelser og eftervisning deraf er overflødige.
- Det patenterede, ubrudte og fleksible tætningsbånd garanterer fugens vandtæthed via en kraftoverførende og formfast forbindelse til randprofilerne.
- Den bølgeformede, 3-dimensionale udformning af asfalttilslutningen kan ligestilles med indbygning af afstivningsribber ved konventionelle randprofiler.
- Randprofilbølgernes "skabelonvirkning" garanterer en præcis tilslutning af asfalten i fugeområdet.
- Den i henhold til ZTV-ING påkrævede 3 - 5 mm overhøjde af kørebanelægningen i fugens tilslutningsområde er ikke nødvendig - den muligt niveaupræcise tilslutning af belægningen reducerer støjdannelsen yderligere.
- Det bølgeformede forløb af fugekonstruktionen inkluderer også en beskyttelse mod skader fra snepløve.
- XW1 kan også leveres som Hybridprofil med overdel i rustfrit stål.

Bølgefasen, det vil sige afstanden mellem 2 vendepunkter på randprofilerne, er justeret således, at mindst et af de to hjul i et hjulpar ruller over fugen i den skrå vinkel, hvorved støjdannelsen tydeligt reduceres.



### Anbefalet udbudstekst:

Vandtæt, i kørebaneområdet bølgeformet dilatationsfugekonstruktion af stål med et tætningsprofil til ekstra stor bevægelse (samlet dilatation = 95 mm) svarende til statiske og konstruktive krav, inklusiv kantbjælke- & kantstensudformninger jf. bygherrens tegning.

Fugespalten i kørebaneområdet udføres som bølgeformet uden påskruede eller påsvejste plader.

Konstruktionen skal være testet jf. TL/TP-FÜ, type Maurer XW1 eller tilsvarende.

Indbygning i vejbaneområdet af konstruktion med V-profil og 5 - 100 mm spaltevidde.

Tætningsprofilet er vandtæt monteret i de bølgeformede randprofiler og er til enhver tid udskifteligt og ovenfra tilgængeligt.

### Referencer:

- Donnersberger Brücke i München, august/oktober 2010 udformet med Hybridprofil (se brochure 65.95).



Brochurens oplysninger, anvendelsestekniske råd og anbefalinger, afgives efter vor bedste viden og svarer til vore seneste oplysninger og erfaringer, men er i betragtning af de mange mulige anvendelsesformål uforbindende for os. Køber må selv kontrollere, om produkt og metode er egnet til det konkrete formål, f.eks. ved at udføre prøver. Vore almindelige salgsbetingelser er gældende. Denne brochure erstatter alle forudgående. Den til enhver tid nyeste brochure findes på [www.mbprojekt.dk](http://www.mbprojekt.dk).

Rev. 03.11

MB Projekt ApS • Mølledamsvej 12 • 3460 Birkerød • Telefon 45 82 03 18 • Telefax 45 82 05 18