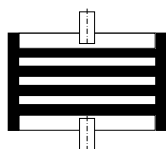


Stålarmerede bæreløjer - Data

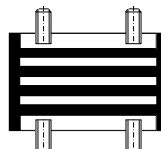
Nr. 70.02



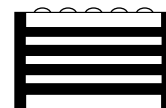
Type 1
Uforankret



Type 2
Med dybler



Type 2a
Med gevindbolte



Type 5
Med tåremønster

Leje- dimension Grundflade	Største tilladte last	Mindste tilladte last ¹⁾	Indbygningshøjde			Elastomértykkelse		Antal lag	Tilladt forskydning		Tilladt vinkeldrejning α n		
			Type 1	Type 2	Type 5	Type 1	2, 2a, 5		Type 1	2, 2a, 5	a	b	D
a x b, D [mm]	F _{max} [kN]	F _{min} [kN]	d [mm]			T [mm]		n -	v = ± [mm]		[%]		
100 x 100 100 x 150 100 x 200	100 150 200	30 45 60	14			10		1	7,0		4	3	
			21	42	32	15	10	2	10,5	7,0	8	6	
			28	49	39	20	15	3	14,0	10,5	12	9	
			35	56	46	25	20	4	16,3	14,0	16	12	
			42	63	53	30	25	5	18,0	16,3	21	15	
				70	60		30	6		18,0	24	18	
150 x 200	300	90	14 ²⁾			10		1 ²⁾	7,0 ²⁾		3	3	
			21	42	32	15	10	2	10,5	7,0	6	6	
			28	49	39	20	15	3	14,0	10,5	9	9	
			35	56	46	25	20	4	17,5	14,0	12	12	
			42	63	53	30	25	5	21,0	17,5	15	15	
			49	70	60	35	30	6	23,3	21,0	18	18	
			56	77	67	40	35	7	25,3	23,3	21	21	
			63	84	74	45	40	8	27,0	25,3	24	24	
		91	81		45	9		27,0	27	27			
200 x 250 200 x 300 200 x 400 ø 200	625 750 1.000 314	151 180 240 93	19 ²⁾			13 ²⁾		1 ²⁾	9,1 ²⁾		3	3	4
			30	49 ²⁾	39 ²⁾	21	16 ²⁾	2	14,7	11,0 ²⁾	6	5	8
			41	60	50	29	24	3	20,3	16,8	9	8	12
			52	71	61	37	32	4	25,9	22,4	12	10	16
			63	82	72	45	40	5	30,0	28,0	15	13	20
			74	93	83	53	48	6	33,2	31,7	18	15	24
			85	104	94	61	56	7	36,0	34,7	21	18	28
250 x 400 ø 250	1.250 613	300 147	19 ²⁾			13 ²⁾		1 ²⁾	9,1 ²⁾		3	1	4
			30 ²⁾		39 ²⁾	21 ²⁾	16 ²⁾	2 ²⁾	14,7 ²⁾	11,0 ²⁾	5	2	8
			41	60	50	29	24	3	20,3	16,8	8	4	12
			52	71	61	37	32	4	25,9	22,4	10	5	16
			63	82	72	45	40	5	31,5	28,0	13	6	20
			74	93	83	53	48	6	36,2	33,6	15	7	24
			85	104	94	61	56	7	39,4	37,9	18	9	28
			96	115	105	69	64	8	42,6	41,2	20	10	32
					126	116		72	9		44,1	23	11

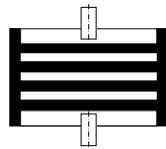
¹⁾ Minimumslast gælder kun for type 1 løjer.

²⁾ Dimensionen opfylder ikke DIN 4141 del 14. Kan dog leveres efter ønske.

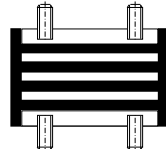
- KUN TIL ORIENTERING -
GÆLDENDE NORM ER EN 1337-3



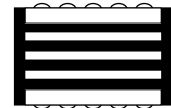
Type 1
Uforankret



Type 2
Med dybler



Type 2a
Med gevindbolte



Type 5
Med tåremønster

Leje- dimension Grundflade	Største tilladte last	Mindste tilladte last ¹⁾	Indbygningshøjde			Elastométykkelse		Antal lag	Tilladt forskydning		Tilladt vinkeldrejning $\alpha \cdot n$		
			Type 1	Type 2	Type 5	Type 1	2, 2a, 5		Type 1	2, 2a, 5	a	b	D
a x b, D [mm]	F _{max} [kN]	F _{min} [kN]	d [mm]			T [mm]		n -	v = ± [mm]		[%]		
300 x 400 ø 300	1.800 884	360 212	19 ²⁾			13 ²⁾		1 ²⁾	9,0 ²⁾		2	1	3
			30 ²⁾	49 ²⁾	39 ²⁾	21 ²⁾	16 ²⁾	2 ²⁾	14,0 ²⁾	11,2 ²⁾	4	2	6
			41	60	50	29	24	3	20,3	16,8	6	4	9
			52	71	61	37	32	4	25,9	22,4	8	5	12
			63	82	72	45	40	5	31,5	28,0	10	6	15
			74	93	83	53	48	6	37,1	33,6	12	7	18
			85	104	94	61	56	7	42,5	39,2	14	8	21
			96	115	105	69	64	8	45,6	44,0	16	10	24
			107	126	116	77	72	9	48,8	47,5	18	11	27
			118	137	127	85	80	10	52,0	50,7	20	12	30
				148	138		88	11		53,4	20	13	33
ø 350	1.203	289	24 ²⁾			16 ²⁾		1 ²⁾	11,2				4
			39 ²⁾	56 ²⁾	46 ²⁾	27 ²⁾	22 ²⁾	2 ²⁾	18,9	15,4			8
			54	71	61	38	33	3	26,6	23,1			12
			69	86	76	49	44	4	34,3	30,8			16
			84	101	91	60	55	5	42,0	38,5			20
			99	116	106	71	66	6	49,7	46,2			24
			114	131	121	82	77	7	54,6	52,4			28
			129	146	136	93	88	8	59,0	57,1			32
			144	161	151	104	99	9	62,7	61,1			36
350 x 450	2.360	787	24 ²⁾			16 ²⁾		1 ²⁾	11,0 ²⁾		3	2	
			39 ²⁾	66 ²⁾	46 ²⁾	27 ²⁾	22 ²⁾	2 ²⁾	18,0 ²⁾	15,0 ²⁾	5	4	
			54	81	61	38	33	3	26,6	23,1	8	6	
			69	96	76	49	44	4	34,3	30,8	10	8	
			84	111	91	60	55	5	42,0	38,5	13	10	
			99	126	106	71	66	6	49,5	46,2	15	12	
			114	141	121	82	77	7	53,8	52,4	18	14	
			129	156	136	93	88	8	58,2	57,1	20	16	
144	171	151	104	99	9	62,6	61,1	23	18				
400 x 500 ø 400	3.000 1.885	1.000 630	24 ²⁾			16 ²⁾		1 ²⁾	11,0 ²⁾		2	2	3
			39 ²⁾	66 ²⁾	46 ²⁾	27 ²⁾	22 ²⁾	2 ²⁾	18,0 ²⁾	15,0 ²⁾	4	3	6
			54	81	61	38	33	3	26,6	23,1	6	5	9
			69	96	76	49	44	4	34,3	30,8	8	6	12
			84	111	91	60	55	5	42,0	38,5	10	8	15
			99	126	106	71	66	6	49,7	46,2	12	9	18
			114	141	121	82	77	7	57,0	53,9	14	11	21
			129	156	136	93	88	8	61,2	59,8	16	12	24
			144	171	151	104	99	9	65,6	64,8	18	14	27
			159	186	166	115	110	10	70,0	68,8	20	15	30
				201	181		121	11		72,3	22	17	33

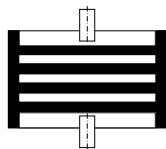
¹⁾ Minimumslast gælder kun for type 1 løjer.

²⁾ Dimensionen opfylder ikke DIN 4141 del 14. Kan dog leveres efter ønske.

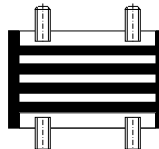
- KUN TIL ORIENTERING -
GÆLDENDE NORM ER EN 1337-3



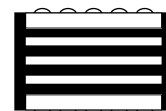
Type 1
Uforankret



Type 2
Med dybler



Type 2a
Med gevindbolte



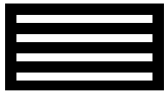
Type 5
Med tåremønster

Leje- dimension Grundflade	Største tilladte last	Mindste tilladte last ¹⁾	Indbygningshøjde			Elastométykkelse		Antal lag	Tilladt forskydning		Tilladt vinkeldrejning $\alpha \cdot n$		
			Type 1	Type 2	Type 5	Type 1	2, 2a, 5		Type 1	2, 2a, 5	a	b	D
a x b, D [mm]	F _{max} [kN]	F _{min} [kN]	d [mm]			T [mm]		n -	v = ± [mm]		[‰]		
450 x 600 ø 450	4.050 2.385	1.350 795	24 ²⁾			16 ²⁾		1 ²⁾	11,2		2	1	3
			39 ²⁾	66 ²⁾	46 ²⁾	27 ²⁾	22 ²⁾	2 ²⁾	18,9	15,0 ²⁾	4	2	6
			54	81	61	38	33	3	26,6	23,1	6	4	9
			69	96	76	49	44	4	34,3	30,8	8	5	12
			84	111	91	60	55	5	42,0	38,5	10	6	15
			99	126	106	71	66	6	49,7	46,2	12	7	18
			114	141	121	82	77	7	57,4	53,9	14	8	21
			129	156	136	93	88	8	65,1	61,6	16	10	24
			144	171	151	104	99	9	69,6	67,3	18	11	27
			159	186	166	115	110	10	74,1	72,1	20	12	30
			174	201	181	126	121	11	78,1	76,4	22	13	33
						216	196			132	12		80,1
500 x 600 ø 500 ø 550	4.500 2.945 3.560	1.500 980 1.180	24 ²⁾			16 ²⁾		1 ²⁾	11,2 ²⁾		2	1	2
			39 ²⁾	66 ²⁾	46 ²⁾	27 ²⁾	22 ²⁾	2 ²⁾	18,9 ²⁾	15,0 ²⁾	4	2	4
			54	81	61	38	33	3	26,6	23,1	6	4	6
			69	96	76	49	44	4	34,3	30,8	8	5	8
			84	111	91	60	55	5	42,0	38,5	10	6	10
			99	126	106	71	66	6	49,7	46,2	12	7	12
			114	141	121	82	77	7	57,4	53,9	14	8	14
			129	156	136	93	88	8	65,1	61,6	16	10	16
			144	171	151	104	99	9	72,0	69,3	18	11	18
			159	186	166	115	110	10	77,1	74,8	20	12	20
			174	201	181	126	121	11	81,7	79,6	22	13	22
			189	216	196	137	132	12	85,8	83,9	24	14	24
204	231	211	148	143	13	89,4	87,8	26	15	26			
600 x 700 ø 600 ø 650	6.300 4.240 4.977	2.100 1.415 1.660	30 ²⁾			20 ²⁾		1 ²⁾	14,0 ²⁾		2	2	2
			50 ²⁾	75 ²⁾	55 ²⁾	35 ²⁾	30 ²⁾	2 ²⁾	24,5 ²⁾	21,0 ²⁾	4	3	4
			70	95	75	50	45	3	35,0	31,5	6	5	6
			90	115	95	65	60	4	45,5	42,0	8	6	8
			110	135	115	80	75	5	56,0	52,5	10	8	10
			130	155	135	95	90	6	66,5	63,0	12	9	12
			150	175	155	110	105	7	77,0	73,5	14	11	14
			170	195	175	125	120	8	86,5	84,0	16	12	16
			190	215	195	140	135	9	93,3	91,1	18	14	18
			210	235	215	155	150	10	99,5	97,5	20	15	20
			230	255	235	170	165	11	104,8	103,1	22	17	22
						275	255			180	12		108,0

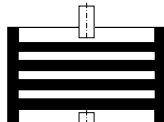
¹⁾ Minimumslast gælder kun for type 1 lejer.

²⁾ Dimensionen opfylder ikke DIN 4141 del 14. Kan dog leveres efter ønske.

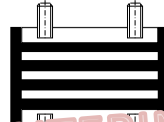
- KUN TIL ORIENTERING -
GÆLDENDE NORM ER EN 1337-3



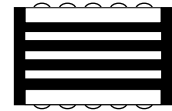
Type 1
Uforankret



Type 2a
Med dybler



Type 2a
Med gvindelte



Type 5
Med tåremønster

KUN TIL ORIENTERING -
GÆLDENDE NORM ER EN 1337-3

Leje- dimension Grundflade	Største tilladte last	Mindste tilladte last ¹⁾	Indbygningshøjde			Elastomertykkelse		Antal lag	Tilladt forskydning		Tilladt vinkeldrejning $\alpha \cdot n$		
			Type 1	Type 2	Type 5	Type 1	2, 2a, 5		Type 1	2, 2a, 5	a	b	D
a x b, D [mm]	F _{max} [kN]	F _{min} [kN]	d [mm]			T [mm]		n -	v = ± [mm]		[%]		
700 x 800 ø 700 ø 750	8.400 5.773 6.627	2.800 1.924 2.209	30 ²⁾			20		1	14,0		2	1	2
			50 ²⁾	75 ²⁾	55	35	30	2	24,0	21,0	4	2	4
			70	95	75	50	45	3	35,0	31,5	6	4	6
			90	115	95	65	60	4	45,5	42,0	8	5	8
			110	135	115	80	75	5	56,0	52,5	10	6	10
			130	155	135	95	90	6	66,5	63,0	12	7	12
			150	175	155	110	105	7	77,0	73,5	14	8	14
			170	195	175	125	120	8	87,5	84,0	16	10	16
			190	215	195	140	135	9	98,0	94,5	18	11	18
			210	235	215	155	150	10	104,0	102,9	20	12	20
			230	255	235	170	165	11	110,0	109,6	22	13	22
			250	275	255	185	180	12	116,0	115,7	24	14	24
			270	295	275	200	195	13	122,0	121,2	26	16	26
						315	295		210		14	126,0	28
800 x 800 ø 800	9.600 7.450	3.200 2.483	33 ²⁾			23		1	16,1		2	2	2
			56 ²⁾	81 ²⁾	61	41	36	2	28,7	25,0	4	4	4
			79	104	84	59	54	3	41,3	37,8	6	6	6
			102	127	107	77	72	4	53,9	50,4	8	8	8
			125	150	130	95	90	5	66,5	63,0	10	10	10
			148	173	153	113	108	6	79,1	75,6	12	12	12
			171	196	176	131	126	7	91,7	88,2	14	14	14
			194	219	199	149	144	8	104,3	100,8	16	16	16
			217	242	222	167	162	9	114,8	113,4	18	18	18
			240	265	245	185	180	10	122,0	121,5	20	20	20
			263	288	268	203	198	11	129,2	129,2	22	22	22
			286	311	291	221	216	12	136,4	136,0	24	24	24
			309	334	314	239	234	13	143,6	142,1	26	26	26
900 x 900 ø 900 ø 850	12.150 9.543 8.512	4.050 3.181 2.837	33 ²⁾			23		1	16,1		2	2	2
			56 ²⁾	81 ²⁾	61	41	36	2	28,7	25,2	3	3	3
			79	104	84	59	54	3	41,3	37,8	5	5	5
			102	127	107	77	72	4	53,9	50,4	6	6	6
			125	150	130	95	90	5	66,5	63,0	8	8	8
			148	173	153	113	108	6	79,1	75,6	9	9	9
			171	196	176	131	126	7	91,7	88,2	11	11	11
			194	219	199	149	144	8	104,3	100,8	12	12	12
			217	242	222	167	162	9	116,9	113,4	14	14	14
			240	265	245	185	180	10	128,0	126,0	15	15	15
			263	288	268	203	198	11	135,2	134,6	17	17	17
			286	311	291	221	216	12	142,4	142,6	18	18	18
			309	334	314	239	234	13	149,6	149,8	20	20	20
			332	357	337	257	252	14	156,8	156,2	21	21	21
			380	360		270		15	162,0	23	23	23	

¹⁾ Minimumslast gælder kun for type 1 lejer. ²⁾ Dimensionen opfylder ikke DIN 4141 del 14. Kan dog leveres efter ønske.

Brochurens oplysninger, anvendelsestekniske råd og anbefalinger, afgives efter vor bedste viden og svarer til vore seneste oplysninger og erfaringer, men er i betragtning af de mange mulige anvendelsesformål uforbindende for os. Køber må selv kontrollere, om produkt og metode er egnet til det konkrete formål, f.eks. ved at udføre prøver. Vore almindelige salgsbetingelser er gældende. Denne brochure erstatter alle forudgående. Den til enhver tid nyeste brochure findes på www.mbprojekt.dk.