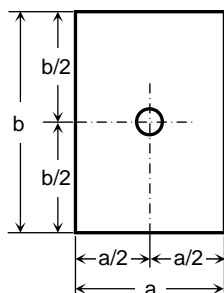


Hulplaceringer

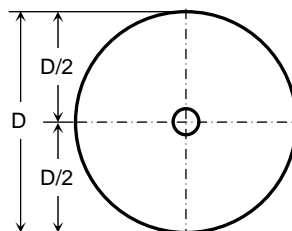
Nr. 71.06

Type C er med dybler eller dybelskiver
Type Ca er med gevindhuller til bolte

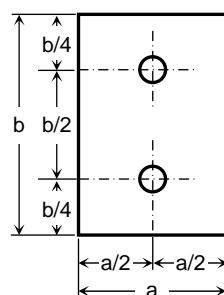
De faktiske antal, længder og diametre bestemmes ud fra statiske beregninger.



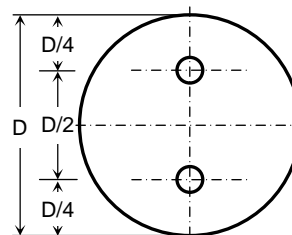
100 x 100 mm
 100 x 150 mm
 150 x 200 mm
 200 x 250 mm
 200 x 300 mm
 200 x 400 mm



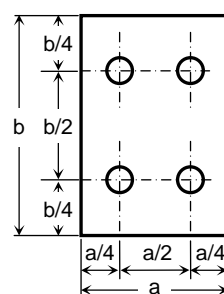
ø 100 mm
 ø 200 mm



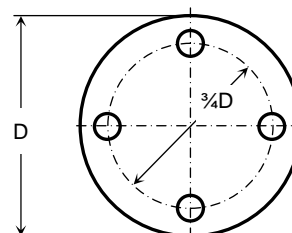
250 x 400 mm
 300 x 400 mm



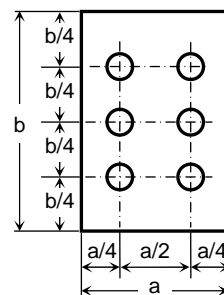
ø 250 mm
 ø 300 mm
 ø 350 mm



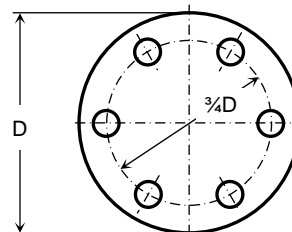
350 x 450 mm
 400 x 500 mm
 450 x 600 mm
 500 x 600 mm



ø 400 mm
 ø 450 mm
 ø 500 mm
 ø 550 mm



600 x 700 mm
 700 x 800 mm
 800 x 800 mm
 900 x 900 mm



ø 600 mm
 ø 650 mm
 ø 700 mm
 ø 750 mm
 ø 800 mm
 ø 850 mm
 ø 900 mm

Brochurens oplysninger, anvendelsestekniske råd og anbefalinger, afgives efter vor bedste viden og svarer til vore seneste oplysninger og erfaringer, men er i betragtning af de mange mulige anvendelsesformål uforbindende for os. Køber må selv kontrollere, om produkt og metode er egnet til det konkrete formål, f.eks. ved at udføre prøver. Vore almindelige salgsbetingelser er gældende. Denne brochure erstatter alle forudgående. Den til enhver tid nyeste brochure findes på www.mbprojekt.dk.

Rev. 10.09