

Fastholdekonstruktioner

Nr. 71.12

Fastholdekonstruktionens funktion er at overføre horisontale kræfter F_x og F_y fra et bygværks overkonstruktion til dets underkonstruktion.

Fastholdekonstruktioner anvendes i kombination med elastomérløjer type B eller C jf. DS/EN 1337-3. Elastomérløjerne dimensioneres til at optage den lodrette kræft F_z , de vandrette bevægelser V_x og V_y samt vinkeldrejningerne α_x og α_y .

Dimensionering af fastholdekonstruktioner sker i henhold til DS/EN 1337, baseret på ULS- & SLS-værdierne. For entydigt at beskrive de belastninger som løjerne skal optage, skal alle relevante data specificeres i henhold til tabel B.2 i DS/EN 1337-1 (se vor brochure nr. 71.03).

Symboler og betegnelser er jf. DS/EN 1337 del 1, Generelle bestemmelser samt DS/EN 1337 del 3, Elastomérløjer.

Konstruktionerne skal så vidt muligt tilpasses de øvrige bygningsmæssige pladsforhold, frihøjder og så videre. Der bør altid forespørges på de aktuelle lejedimensioner, da især de vandrette kræfter er bestemmende for den totale indbygningshøjde af elastomérløjer med fastholdekonstruktioner.

Ved planlægning af løjernes layout skal det sikres, at konstruktionen frit kan udvide sig.

Afhængigt af fastholdelsens art kan der overføres følgende kræfter, bevægelser og vinkeldrejninger:

F_z = Vertikale kræfter

F_x = Langsgående kræfter

F_y = Tværgående kræfter

V_x = Langsgående bevægelse

V_y = Tværgående bevægelse




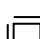
α_x = vinkeldrejning om y-akse

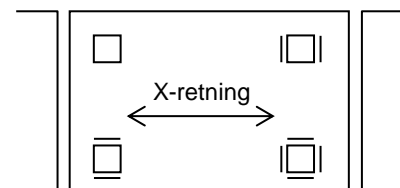
α_y = vinkeldrejning om x-akse

Bemærk: Ifølge normen betegner "x" broens hovedretning (længderetning).

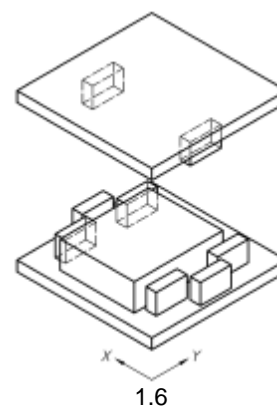
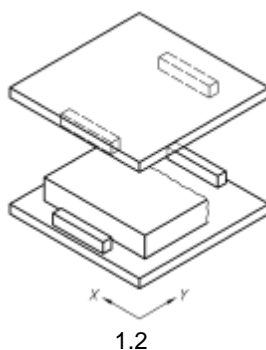
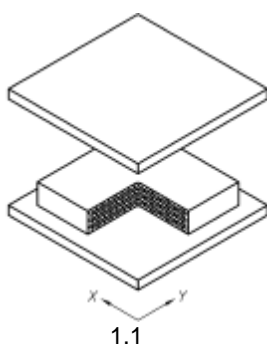
Plantegning af broplade med placering af løjer, vist med de mest almindelige symboler:

Lejetyper jf. DS/EN 1337-1, tabel 1

-  V2 1.1 Alsidigt bevægeligt løje, uden fastholdeanordning
-  V1 1.2 Ensidedigt bevægeligt løje, fastholdt i broens tværretning
-  V1 1.2 Ensidedigt bevægeligt løje, fastholdt i broens længderetning
-  V 1.6 Ubevægeligt løje, fastholdt i både længde- & tværretning

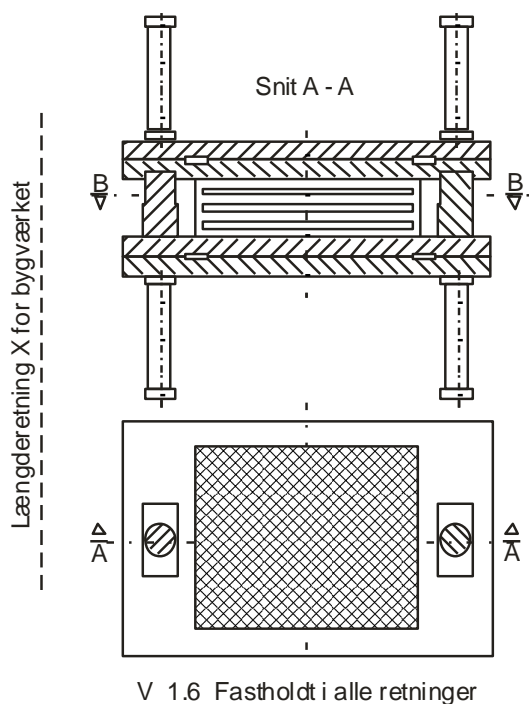
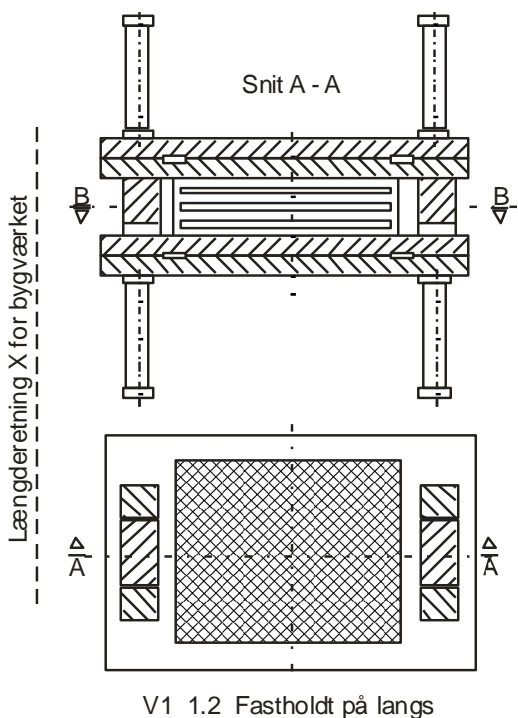
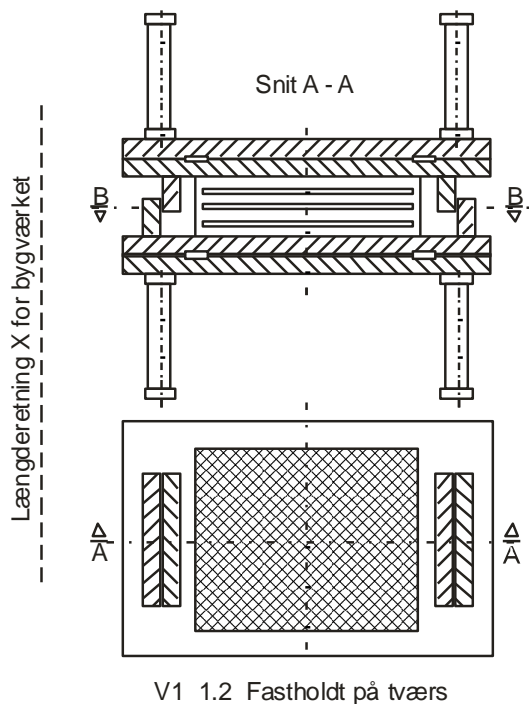
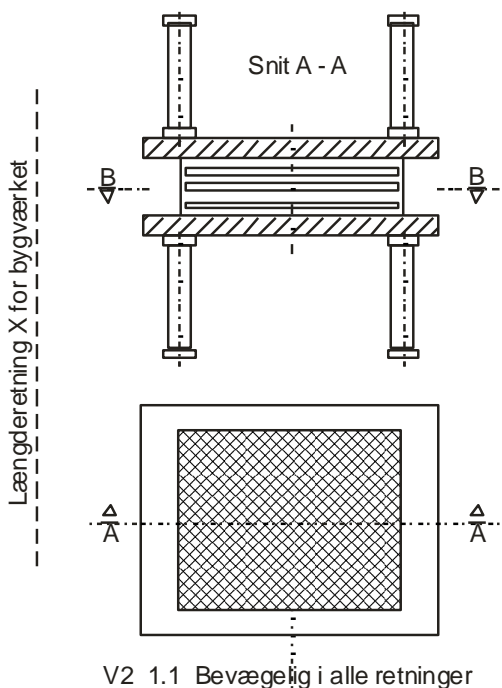


Normens illustration af lejetyperne:



Fastholdekonstruktioner

Eksempler på basiskonstruktioner i henhold til DS/EN 1337.



Brochurens oplysninger, anvendelsestekniske råd og anbefalinger, afgives efter vor bedste viden og svarer til vore seneste oplysninger og erfaringer, men er i betragtning af de mange mulige anvendelsesformål uforbindende for os. Køber må selv kontrollere, om produkt og metode er egnet til det konkrete formål, f.eks. ved at udføre prøver. Vore almindelige salgsbetingelser er gældende. Denne brochure erstatter alle forudgående. Den til enhver tid nyeste brochure findes på www.mbprojekt.dk.

Rev. 01.16

MB Projekt ApS • Mølledamsvej 12 • 3460 Birkerød • Telefon 45 82 03 18 • Telefax 45 82 05 18