

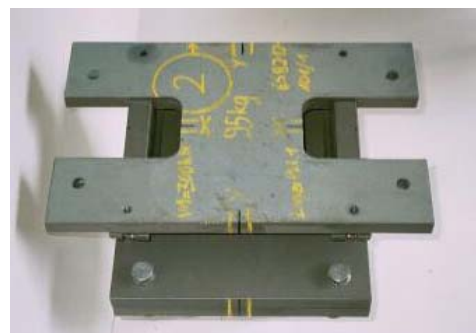
## Ensidigt bevægeligt leje

Nr. 71.16

For at styre overførelsen af horisontale kræfter og samtidig tillade bevægelser er det nødvendigt at udforme et "fastholdearrangement". Det her viste eksempel tillader en énsidig bevægelse.



Lejets overplade med udskæringerne til styret. Fra underpladen går der "knaster" op i udskæringerne. Udskæringens længde tillader knasterne at bevæge sig i retningen mellem udskæringerne.



Via kontakten mellem knasternes ender og overpladens kanter føres kræfter ned til underpladen. Kræfterne overføres på langs af pladen.



Knasternes position i styret.



Elastomérløjets placering i fastholdekonstruktionen. Desuden ses transportskruerne (røde).



Ankre af påsvejste dybler fastholder lejets underpart.

Det viste leje er designet til montage med bolte under en stålbro, der hviler på betonsøjler. Lejet er forsynet med en mellemlade, der gør det muligt at udskifte både elastomérløjet og begge de kraftoverførende plader.

Brochurens oplysninger, anvendelsestekniske råd og anbefalinger, afgives efter vor bedste viden og svarer til vore seneste oplysninger og erfaringer, men er i betragtning af de mange mulige anvendelsesformål uforbindende for os. Køber må selv kontrollere, om produkt og metode er egnet til det konkrete formål, f.eks. ved at udføre prøver. Vore almindelige salgsbetingelser er gældende. Denne brochure erstatter alle forudgående. Den til enhver tid nyeste brochure findes på [www.mbprojekt.dk](http://www.mbprojekt.dk).

Rev. 10.09